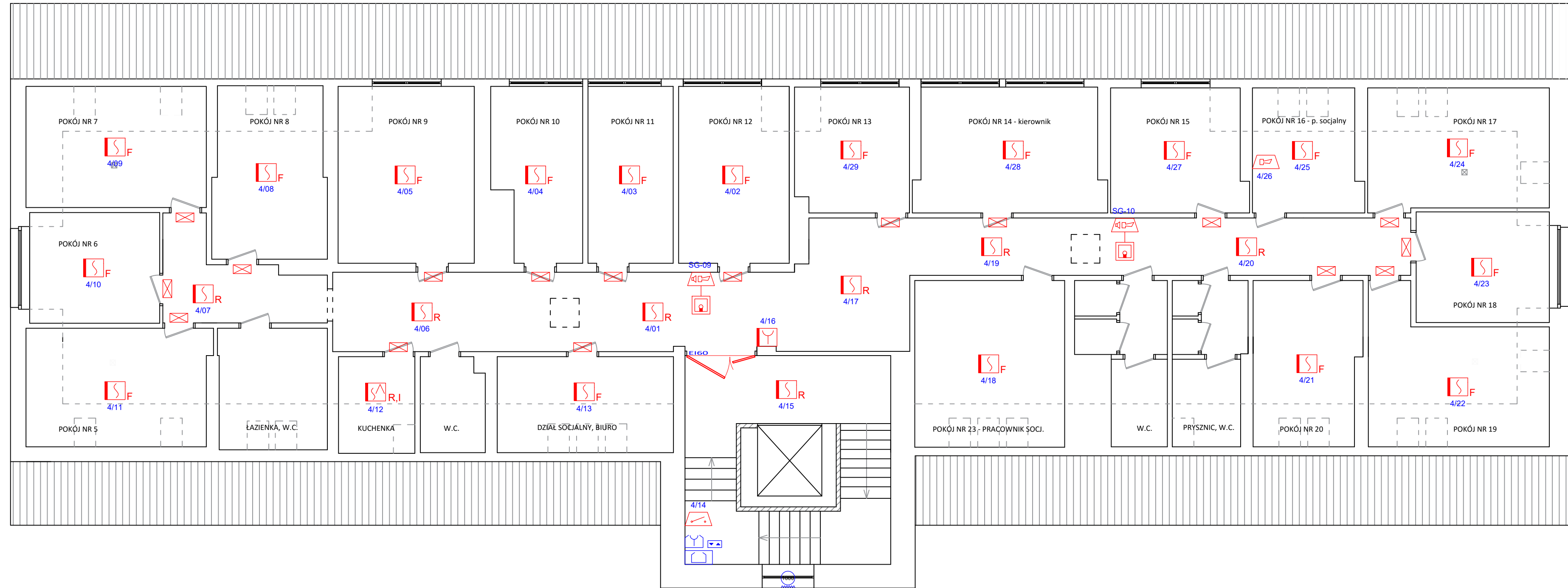
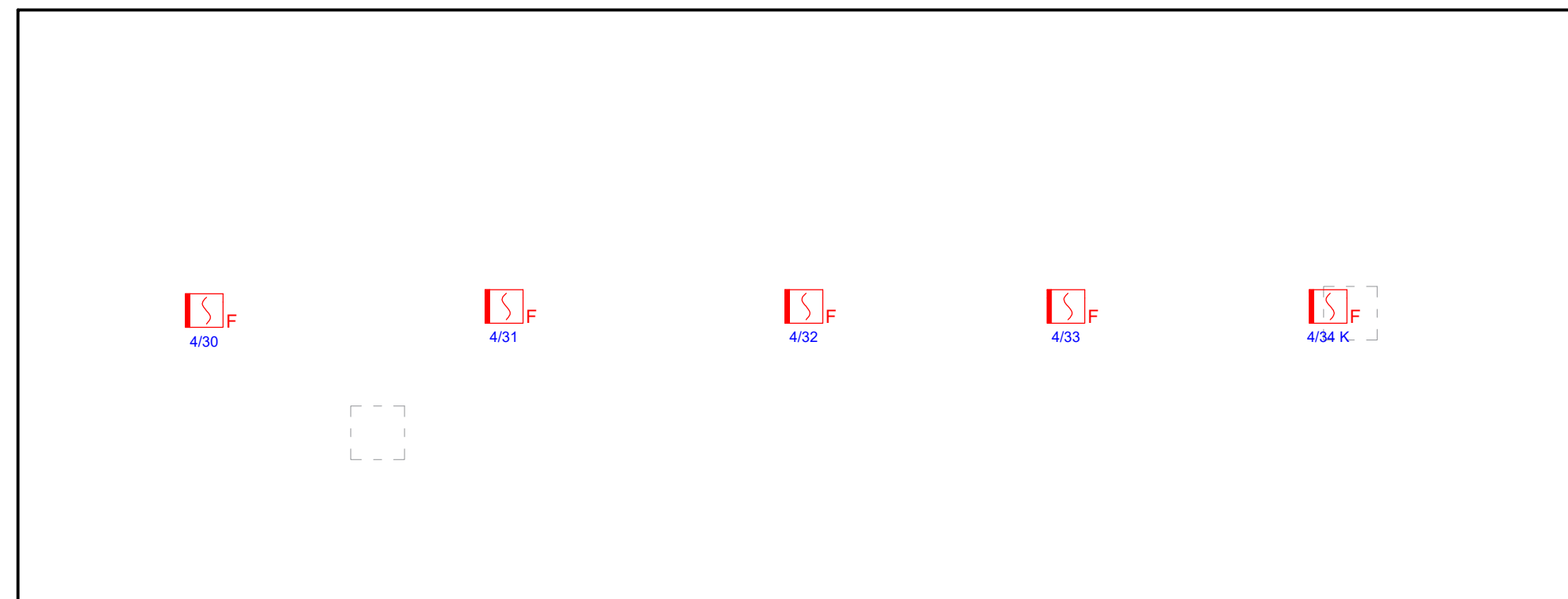


PODDASZE



STRYCH



OZNACZENIA, ZESTAWIENIE ELEMENTÓW

INSTALACJA SYGNALIZACJI POŻARU

ELEMENT INSTALACJI														
LINIA DOZOROWA	KONDYGNACJA	centrala adresowala	jonizacyjna czujka dymu	wskaźnik zadziałania	optyczna czujka dymu	czujka dwusensorowa (opt. dymu + ciepła)	czujka dwusensorowa (opt. dymu + płomienia)	ostrzegacz ręczny (przycisk)	element kontrolny	sygnalizator akustyczny	element kontrolno sterujący	element sterujący	sygnalizator głosowy wewnętrzny	wyłącznik
		POLON 4200	DIO-4043+G-40	WZ-31	DOR-4043+G-40	DOT-4046+G-40	DPR-4046+G-40	ROP-4001M+RM	EWK-4001	SAW-6001	EKS-4001	EWS-4001	SG-Pgw+PIP-3AN 0,75A	WSD-1
4	poddasze	0	18	17	7	1	0	1	0	1	1	0	2	2
4	strych	0	5	0	0	0	0	0	0	0	0	0	0	0

atomsystem BEZPIECZYSTWO POŻAROWE OBIEKTÓW

ATOMSYSTEM S.C. 45-092 Opole, ul. Jana Kropidły 5; tel 77 4513440; www.atomsystem.pl	
TEMAT	Projekt Instalacji Sygnalizacji Pożaru
OBIEKT	Dom Pomocy Społecznej w Dzbańcach
ADRES	Dzbańce, 48-140 Branice
INWESTOR	DPS w Klisinie, 48-118 Lisiećce
TYTUŁ RYS.	Plan instalacji - PODDASZE/STRCH
PROJEKT	mgr inż. Ewald Mrugała upr. 201/91/Op
SPRAWDZIŁ	mgr inż. Krzysztof Giesa upr. 195/91/Op
DATA	Wrzesień 2016r. SKALA 1:125 nr rys. 7