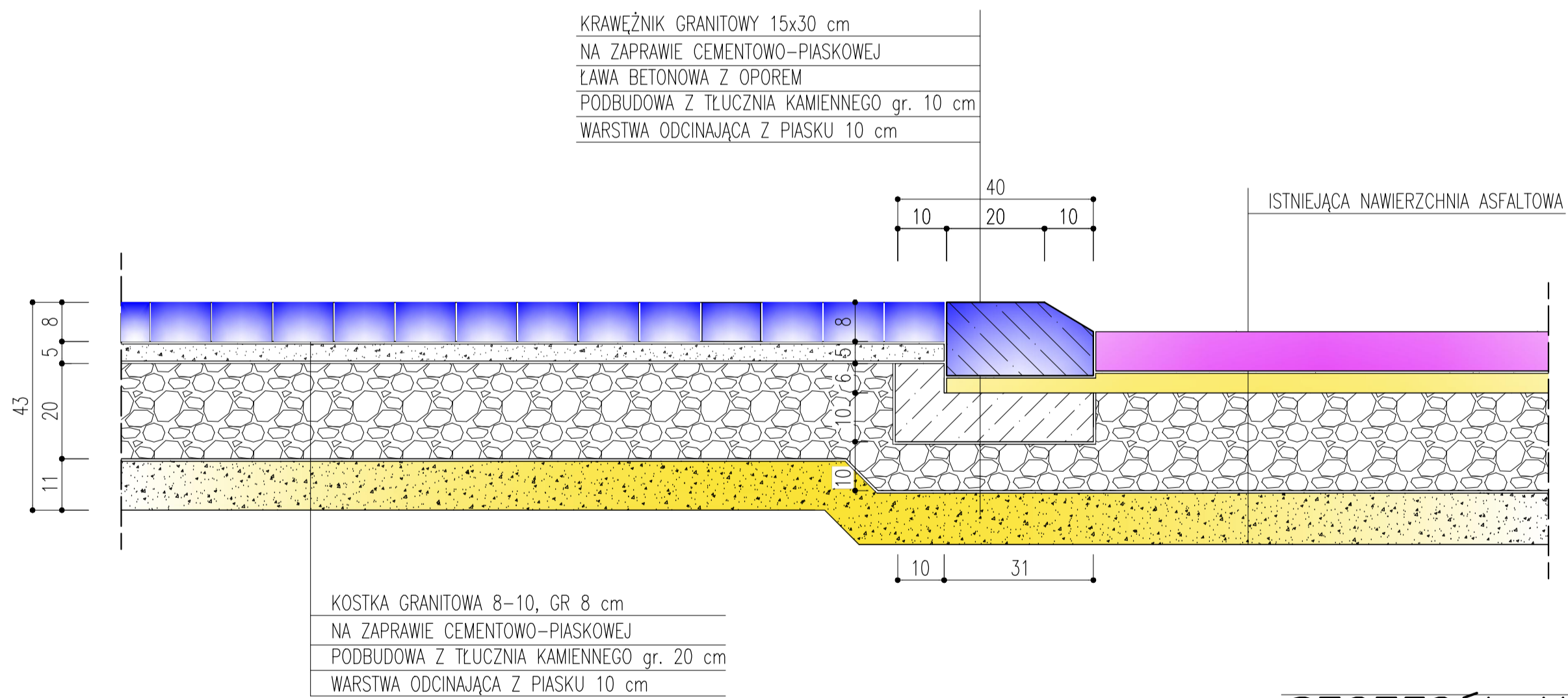


SZCZEGÓŁ NR 4
skala 1:10

domcad
USŁUGI PROJEKTOWE
NADZÓR INWESTORSKI
GŁUBCZYCE UL. WROCŁAWSKA 20
TEL. +48 77 485 31-66 FAX +48 77 485 31-66
TEL. KOM. +48 602 744 664 +48 604 16 89 89
www.domcad.inet.net.pl domcad@op.pl

Rodzaj dokumentacji:	PROJEKT DROGOWY	SKALA
Obiekt:	PRZEKRÓJ KONSTRUKCYJNY WJAZDU-SZCZEGÓŁ NR 4	1:10
Adres:	KLISINO nr 100, GMINA GŁUBCZYCE dz.nr 430	Nr.rysunku:
Inwestor:	DOM POMOCY SPOŁECZNEJ KLISINO	5
Autor:	INŻ. TADEUSZ DOMAGAŁA NR UPR. BUD. 62/70/OP i 135/78/OP	DATA
Opracował:	INŻ. TADEUSZ DOMAGAŁA NR UPR. BUD. 62/70/OP i 135/78/OP	09.06.2011r.
Sprawdził:	MGR INŻ. PIOTR DOMAGAŁA NR UPR. BUD. 49/01/Op i OPL/0070/PODK/04	A-3



SZCZEGÓŁ NR 4
skala 1:10

domcad
USŁUGI PROJEKTOWE
NADZÓR INWESTORSKI
GŁUBCZYCE UL. WROCŁAWSKA 20
TEL. +48 77 485 31-66 FAX +48 77 485 31-66
TEL. KOM. +48 602 744 664 +48 604 16 89 89
www.domcad.inet.net.pl domcad@op.pl

Rodzaj dokumentacji:	PROJEKT DROGOWY	SKALA
Obiekt:	PRZEKRÓJ KONSTRUKCYJNY WJAZDU-SZCZEGÓŁ NR 4	1:10
Adres:	KLISINO nr 100, GMINA GŁUBCZYCE dz.nr 430	Nr.rysunku:
Inwestor:	DOM POMOCY SPOŁECZNEJ KLISINO	5
Autor:	INŻ. TADEUSZ DOMAGAŁA NR UPR. BUD. 62/70/OP i 135/78/OP	DATA
Opracował:	INŻ. TADEUSZ DOMAGAŁA NR UPR. BUD. 62/70/OP i 135/78/OP	09.06.2011r.
Sprawdził:	MGR INŻ. PIOTR DOMAGAŁA NR UPR. BUD. 49/01/Op i OPL/0070/PODK/04	A-3