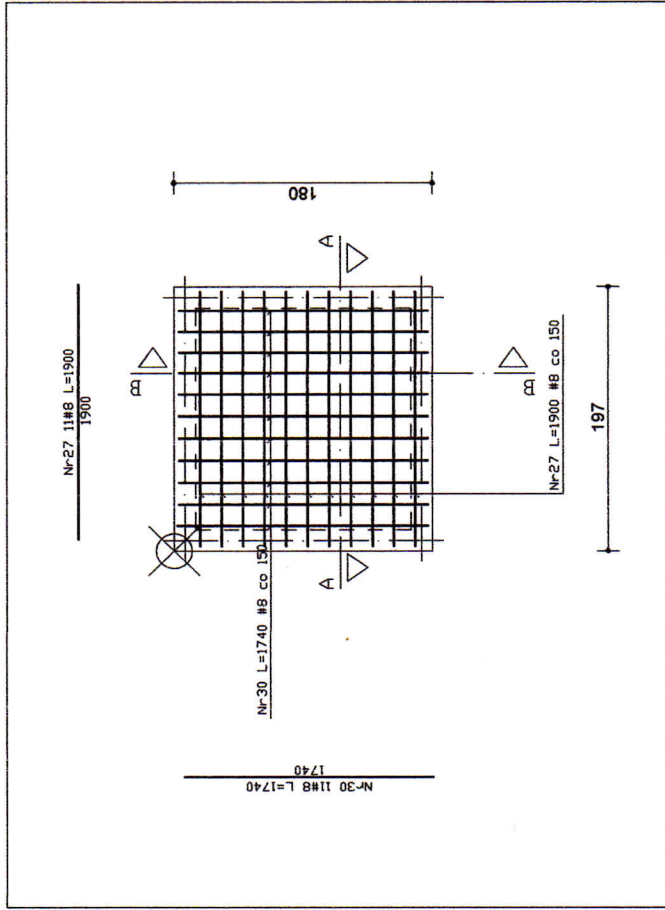
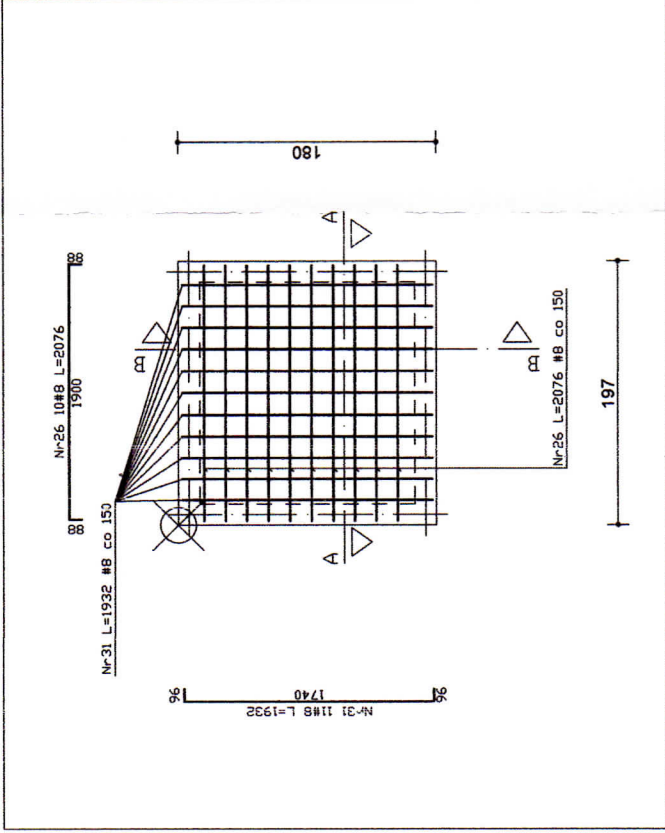


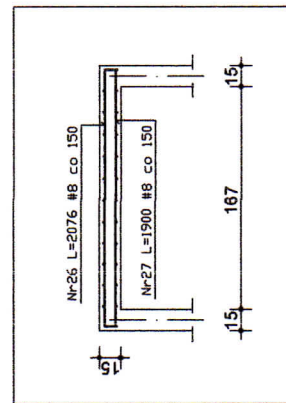
# 8 Płyta stropowa ganeek – zbrojenie SKALA 1:50



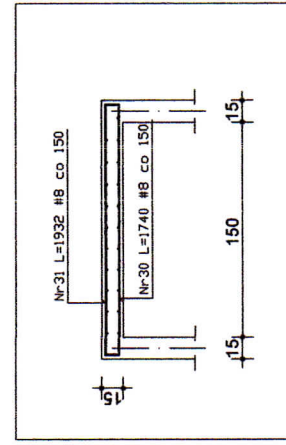
Płyta stropowa ganeek – 1 szt. -  
Zbrojenie dolne



Płyta stropowa ganeek – 1 szt. -  
Zbrojenie górne



Płyta stropowa ganeek – 1 szt. - Przekrój A-A



Płyta stropowa ganeek – 1 szt. - Przekrój B-B

Wykaz stali - Płyta stropowa ganeek - 1 szt.

Nr	Ilość [szt.]	Średnica [mm]	Długość poj. [mm]	Długość całkowita [m]	
				#6.0	#8.0
26	10	8.0	2076	19.66	
27	11	8.0	1900	19.69	
28	1	8.0	424	0.42	
29	16	6.0	400	6.40	
30	11	8.0	1740	19.14	
31	11	8.0	1932	21.25	
Długość całkowita [m]				6.4	80.2
Masa jednostkowa [kg/m]				0.222	0.395
Masa [kg]				1.4	31.6
Masa całkowita [kg]					33.1
Beton konstrukcyjny C25/30					

<b>Lokalizacja:</b> DPS KLISINO FILIA GŁUBCZYCE UL. DWORCOWA 10 48-100 GŁUBCZYCE, DZ. NR 731/23; 731/24	
<b>Inwestor:</b> DPS KLISINO KLISINO 100 48-118 LISIĘCICE	
<b>Nazwa opracowania:</b> PROJEKT BUDOWLANY REMONTU, PRZEBUDOWY I DOBUDOWY WINDY OSOBOWEJ	
<b>Konstrukcja</b>	
<b>Tytuł rysunku:</b> PŁYTA STROPOWA GANEK - ZBROJENIE	
<b>Projektował:</b> mgr inż. Dariusz Paluch Nr Upr. OPL/BO/0091/13	<b>Specjalność:</b> Konstrukcyjno- budowlana
<b>Opracował:</b> mgr inż. Dariusz Paluch	<b>Podpis:</b> 
<b>Data:</b> 05.2019 r.	<b>Nr rys.:</b> 10/A3
<b>Skala:</b> 1:50	