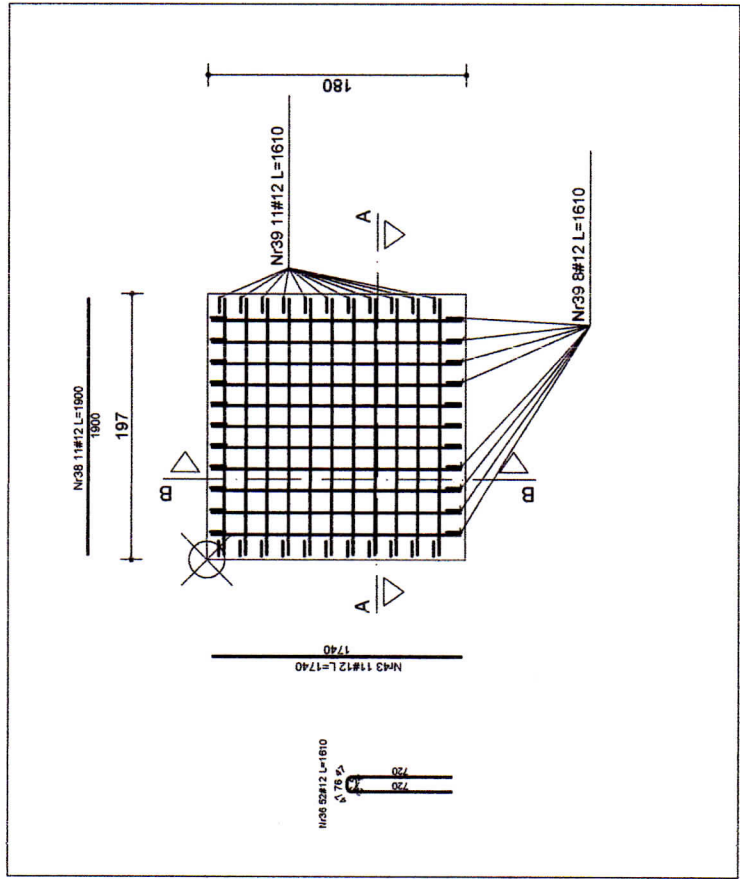
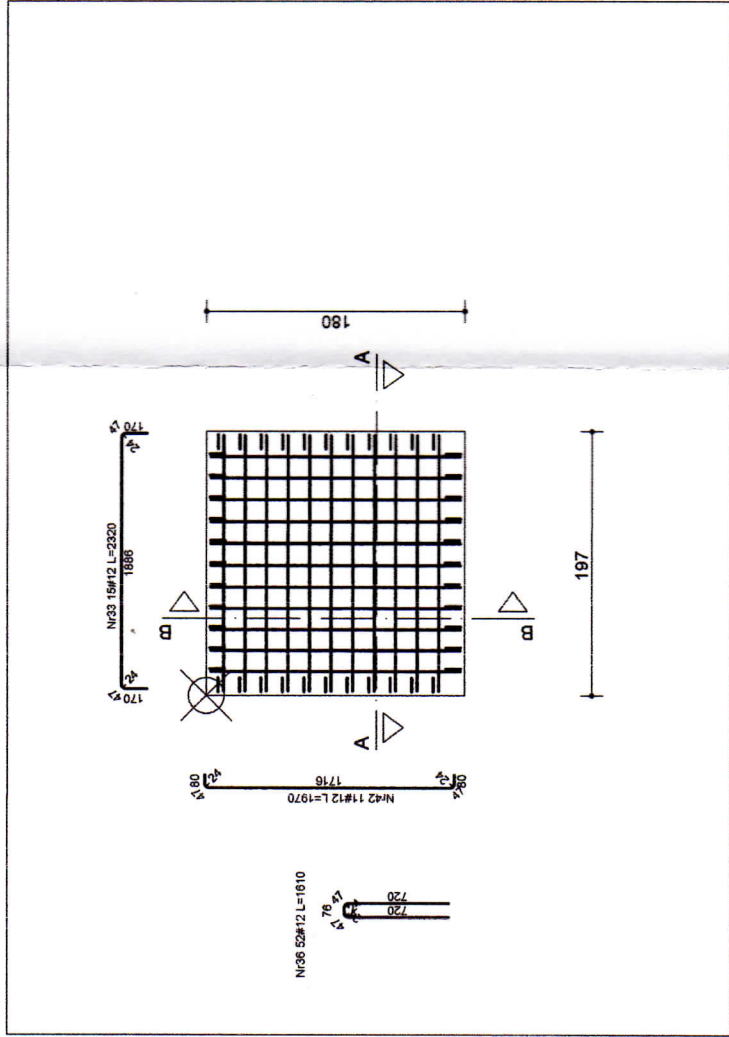


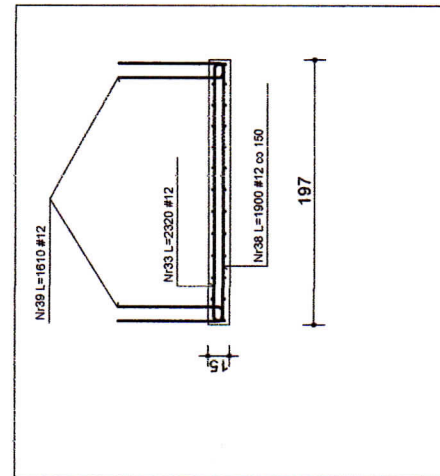
9 Płyta fundamentowa ganek – zbrojenie SKALA 1:50



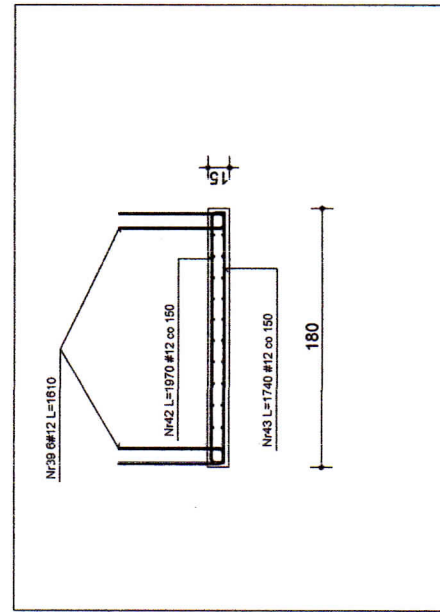
Płyta fundamentowa ganek -1 szt - Zbrojenie dolne



Płyta fundamentowa gan -1 szt - Zbrojenie górne



Płyta fundamentowa ganek -1 szt - Przekrój A-A



Płyta fundamentowa ganek -1 szt - Przekrój B-B

Wykaz stali - Płyta fundamentowa ganek -1 szt

Nr	Ilość (szt.)	Średnica [mm]	Długość poj. [mm]	Długość całkowita [m]
38	11	12.0	1900	#6.0
39	44	12.0	1610	#12.0
40	11	12.0	2320	19.69
41	16	6.0	392	70.84
42	11	12.0	1970	21.96
43	11	12.0	1740	6.27
				21.67
				19.14
				153.3
				0.222
				1.4
				137.5

Długość całkowita [m]
Masa jednostkowa [kg/m]
Masa [kg]
Masa całkowita [kg]
Betón konstrukcyjny C25/30

Lokalizacja:

DPS KLISINO FILIA GŁUBCZYCE
UL. DWORCOWA 10
48-100 GŁUBCZYCE, DZ. NR 731/23; 731/24

Inwestor:

DPS KLISINO
KLISINO 100
48-118 LISIĘCIE

Nazwa opracowania:

PROJEKT BUDOWLANY REMONTU, PRZEBUDOWY I
DOBUDOWY WINDY OSOBOWEJ

Branża:

Konstrukcja

Tytuł rysunku:

PŁYTA FUNDAMENTOWA GANEK -
ZBROJENIE

Projektował:

mgr inż. Dariusz Paluch
Nr Upr. OPL/BO/0091/13

Spesjalność:

Konstrukcyjno-
budowlana

Opracował:

mgr inż. Dariusz Paluch

Podpis:

Data:

05.2019 r.

Skala:

1:50

Nr rys:

09/A3