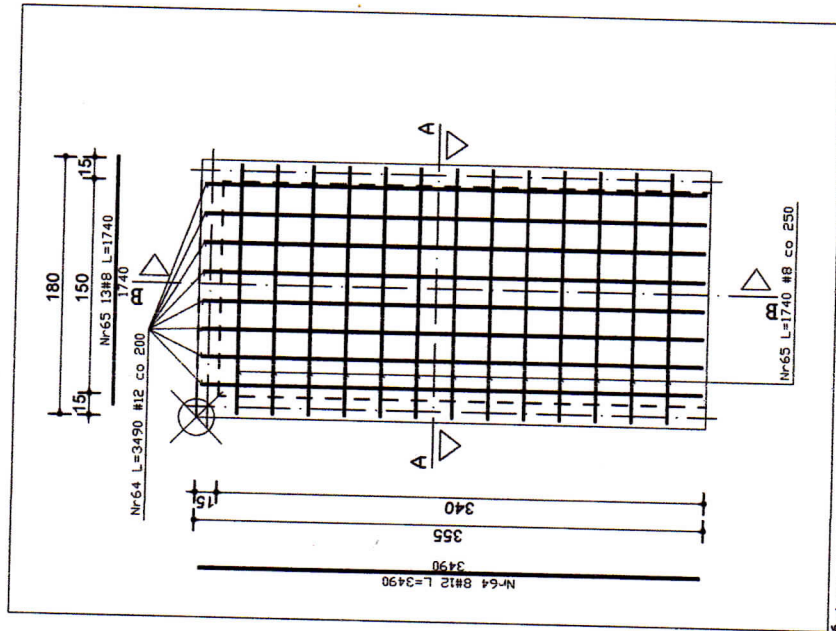
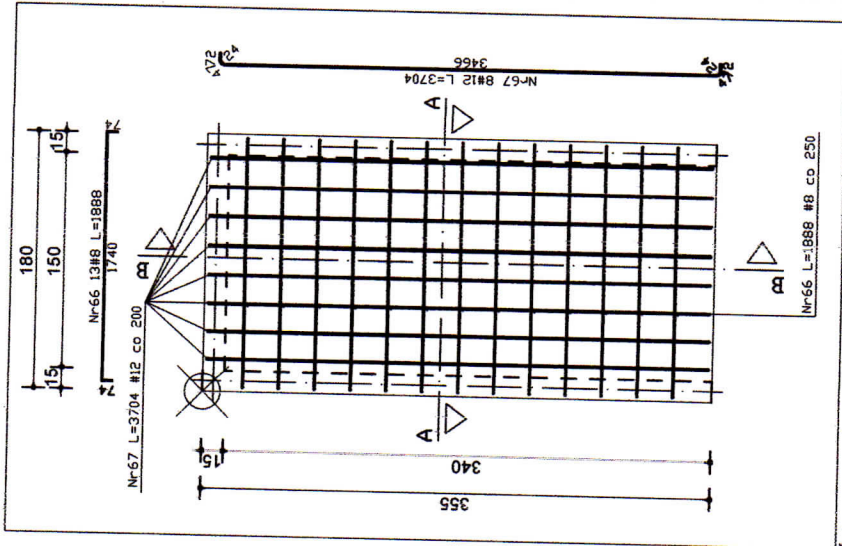


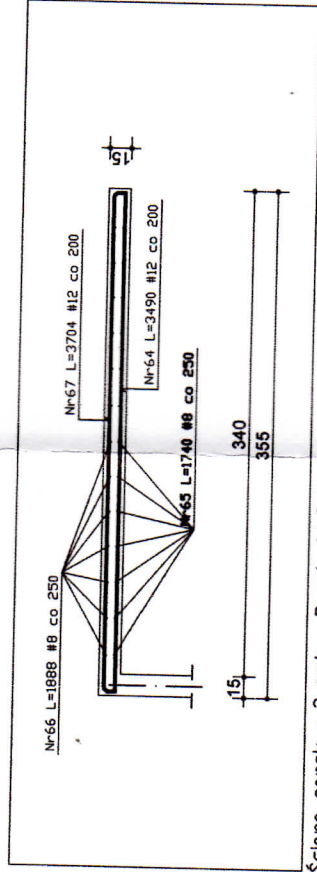
# 4 Ściana ganek - zbrojenie SKALA 1:50



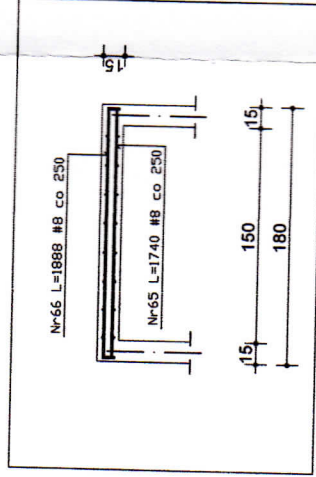
Ściana ganek - 2 szt - Zbrojenie dolne



Ściana ganek - 2 szt - Zbrojenie górne



Ściana ganek - 2 szt - Przekrój B-B



Ściana ganek - 2 szt - Przekrój A-A

Wykaz stali - Ściana ganek - 2 szt

Nr	Ilość [szt.]	Średnica [mm]	Długość poj. [mm]	Długość całkowita [m]		
				#6.0	#8.0	
64	16	12.0	3490	---	#12.0	
65	26	8.0	1740	---	55.84	
66	26	8.0	1888	---	45.24	
67	16	12.0	3704	---	49.09	
68	62	6.0	360	---	59.26	
Długość całkowita [m]				22.32	---	---
Masa jednostkowa [kg/m]				22.3	94.3	115.1
Masa [kg]				0.222	0.395	0.888
Masa całkowita [kg]				5.0	37.2	102.2
Beton konstrukcyjny C25/30				144.4		---

Lokalizacja:

DPS KLISINO FILIA GŁUBCZYCE  
UL. DWORCOWA 10  
48-100 GŁUBCZYCE, DZ. NR 731/23; 731/24

Inwestor:

DPS KLISINO  
KLISINO 100  
48-118 LISIĘCICE

Nazwa opracowania:

PROJEKT BUDOWLANY REMONTU, PRZEBUDOWY I  
DOBUDOWY WINDY OSOBOWEJ

Branża:

Konstrukcja

Tytuł rysunku:

ŚCIANA GANEK - ZBROJENIE

Projektował:

mgr inż. Dariusz Paluch  
Nr Upr. OPL/BO/0091/13

Podpis:

Specjalność:  
Konstrukcyjno-  
budowlana

Opracował:

mgr inż. Dariusz Paluch

Data:

05.2019 r.

Skala:

1:50

Nr rys:

05/A3