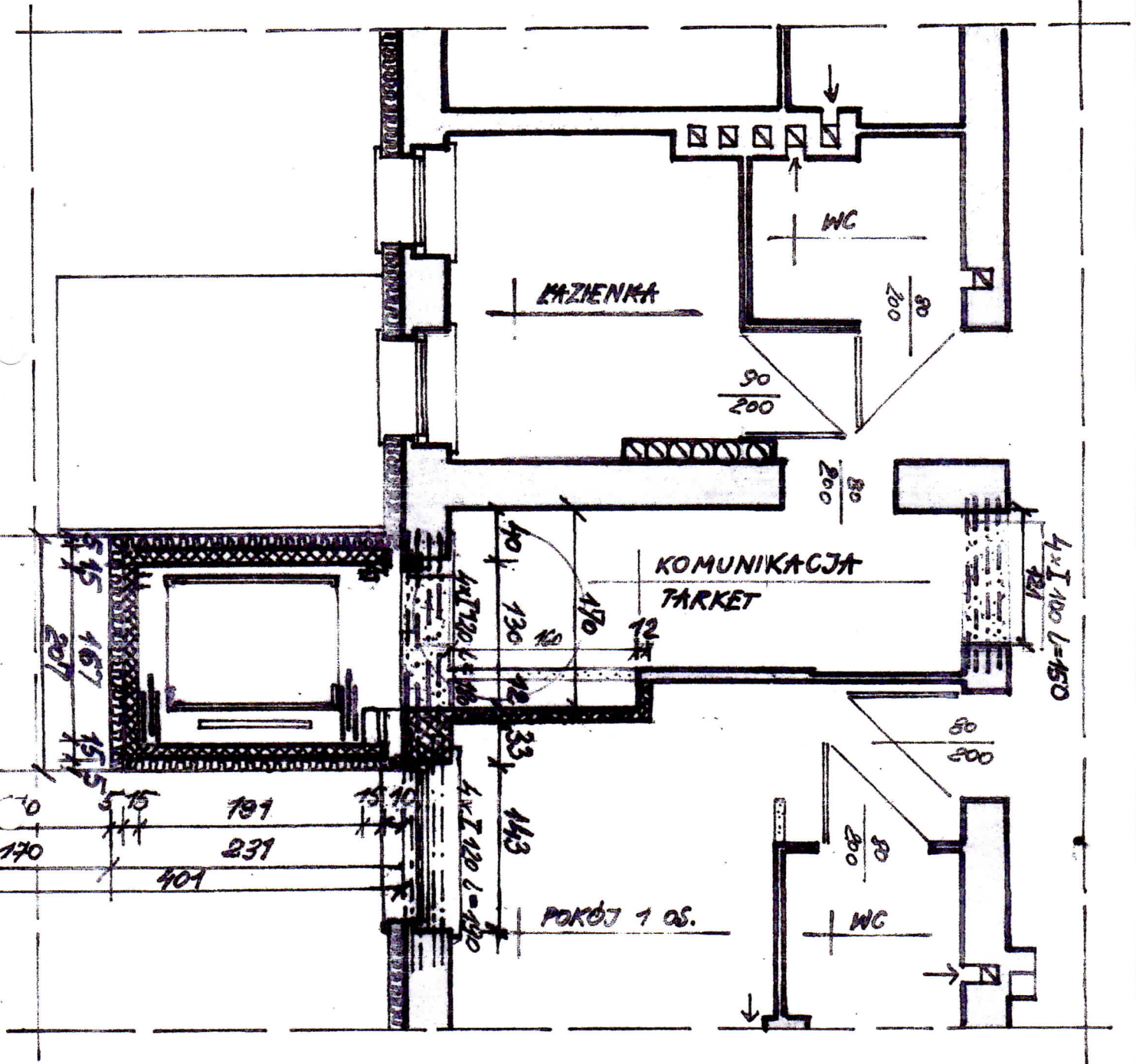





Inwestor:
DOM POMOCY SPOŁECZNEJ W KLISINIE
Klisino 100, 48-118 LISIĘCICE

DPS GŁUBCZYCE - PROJEKT BUDOWLANY
REMONTU, PRZEBUDOWY I DOBUDOWY
WINDY OSOBOWEJ - RZUT PIĘTRA 1:50
CZĘŚĆ PÓKNOCNO-ZACHODNIĄ BUDYNKU



LEGENDA :

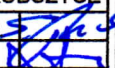
-  ADAPTACJA
-  ROZBIÓRKA
-  BUDOWA


PROJEKTOWAŁ :

MAG. INŻ. ARCH WIESŁAW KOWALIK

OPRACOWAŁ :

MAG. INŻ. ARCH ELŻBIETA MENDEL-KOWALIK

<p>PRACOWNIA ARCHITEKTURY "P.A. - PLAN"</p> <p>REGULAMIN PRACOWNI ARCHITEKTURY "P.A. - PLAN" 1. PRACOWNIA ARCHITEKTURY "P.A. - PLAN" jest firmą prywatną z siedzibą w Głubczycach, ul. Dworcowa 10, 48-118 Głubczyce. 2. Pracownia Architektury "P.A. - PLAN" jest zarejestrowana w Sądzie Rejonowym dla M. St. Głubczyce, KRS 0000254388, NIP 525-254-388, REGON 141234388. 3. Pracownia Architektury "P.A. - PLAN" jest zarejestrowana w Sądzie Rejonowym dla M. St. Głubczyce, KRS 0000254388, NIP 525-254-388, REGON 141234388. 4. Pracownia Architektury "P.A. - PLAN" jest zarejestrowana w Sądzie Rejonowym dla M. St. Głubczyce, KRS 0000254388, NIP 525-254-388, REGON 141234388. 5. Pracownia Architektury "P.A. - PLAN" jest zarejestrowana w Sądzie Rejonowym dla M. St. Głubczyce, KRS 0000254388, NIP 525-254-388, REGON 141234388. 6. Pracownia Architektury "P.A. - PLAN" jest zarejestrowana w Sądzie Rejonowym dla M. St. Głubczyce, KRS 0000254388, NIP 525-254-388, REGON 141234388. 7. Pracownia Architektury "P.A. - PLAN" jest zarejestrowana w Sądzie Rejonowym dla M. St. Głubczyce, KRS 0000254388, NIP 525-254-388, REGON 141234388. 8. Pracownia Architektury "P.A. - PLAN" jest zarejestrowana w Sądzie Rejonowym dla M. St. Głubczyce, KRS 0000254388, NIP 525-254-388, REGON 141234388. 9. Pracownia Architektury "P.A. - PLAN" jest zarejestrowana w Sądzie Rejonowym dla M. St. Głubczyce, KRS 0000254388, NIP 525-254-388, REGON 141234388. 10. Pracownia Architektury "P.A. - PLAN" jest zarejestrowana w Sądzie Rejonowym dla M. St. Głubczyce, KRS 0000254388, NIP 525-254-388, REGON 141234388.</p>				<p>"P.A. - PLAN" Pracownia Architektury</p> <p>PB - REMONT, PRZEBUDOWA, DOBUDOWA WINDY OSOB. DPS filia GŁUBCZYCE, ul. Dworcowa 10, GŁUBCZYCE</p>			
				Opracował: Architektura: mgr inż. arch. E. MENDEL-KOWALIK	Data: 05.2019		
				Projektował: Architektura: mgr inż. arch. Wiesław KOWALIK	Upr. bud. nr 36980 K-co		
				Sprawił: Architektura:			
				Tytuł rys.: RZUT PIĘTRA.	Skala rys.: 1:50		


mgr inż. arch. WIESŁAW KOWALIK
upr. bud. nr 369/83 K-co
upr. komorniczk. nr 22/94 Op