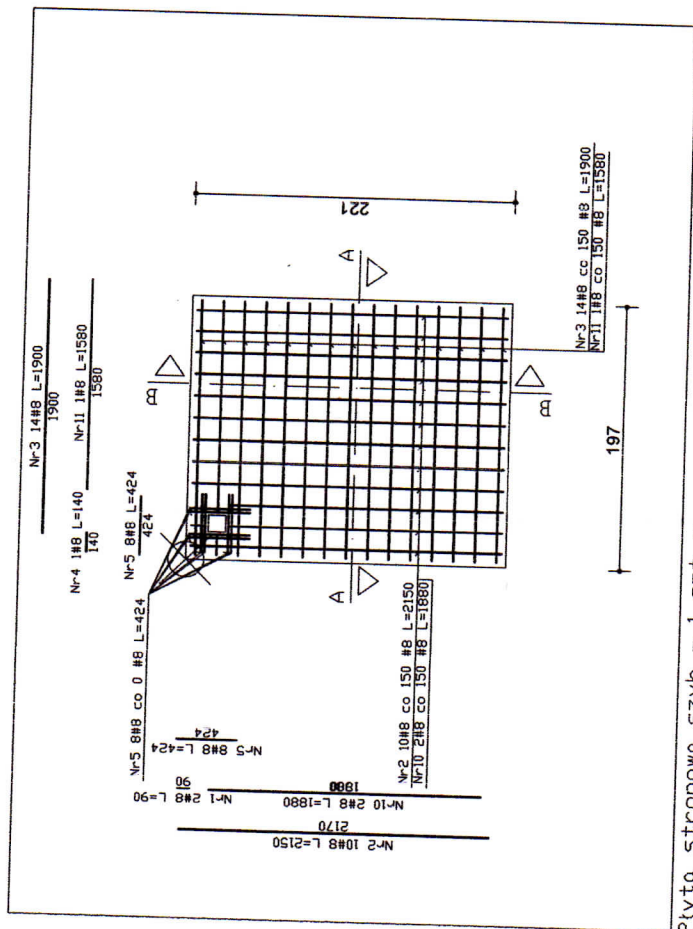
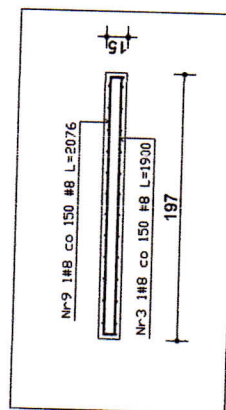


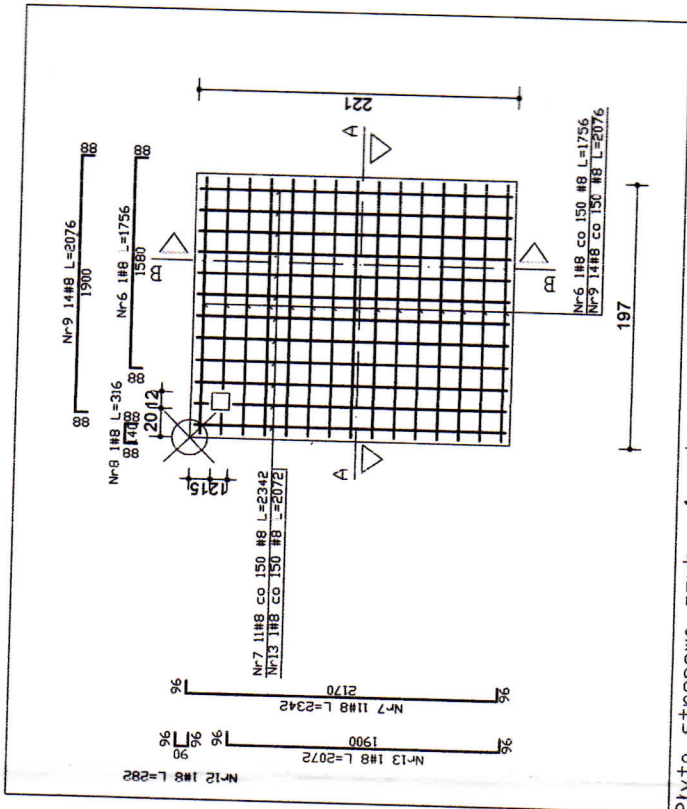
Płyta stropowa szymb windy – zbrojenie  
SKALA 1:50



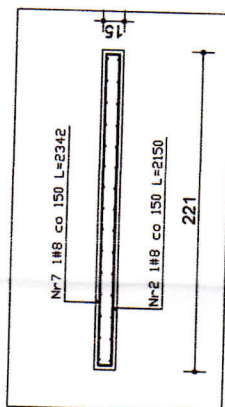
Płyta stropowa szymb - 1 szt. -  
Zbrojenie dolne



Płyta stropowa szymb - 1 szt. - Przekrój A-A



Płyta stropowa szymb - 1 szt. -  
Zbrojenie górne



Wykaz stali - Płyta stropowa szymb - 1 szt.

Nr	Ilość [szt.]	Średnica [mm]	Długość poj. [mm]	Długość całkowita [m]	
				500.0 MPa	#8.0
1	2	8.0	90	---	0.18
2	10	8.0	2150	---	21.70
3	14	8.0	1900	---	25.06
4	1	8.0	140	---	0.14
5	8	8.0	424	---	3.39
6	1	8.0	1756	---	1.65
7	11	8.0	2342	---	25.98
8	1	8.0	316	---	0.32
9	14	8.0	2076	---	27.52
10	2	8.0	1880	---	3.80
11	1	8.0	1580	---	1.47
12	1	8.0	282	---	0.28
13	1	8.0	2092	---	2.09
14	20	6.0	400	---	---
Długość całkowita [m]				8.00	---
Masa jednostkowa [kg/m]				8.0	113.6
Masa [kg]				0.222	0.395
Masa całkowita [kg]				1.8	44.8
Beton konstrukcyjny C25/30				---	46.6

Lokalizacja: DPS KLISINO FILIA GŁUBCZYCE UL. DWORCOWA 10 48-100 GŁUBCZYCE, DZ. NR 731/23; 731/24	
Inwestor: DPS KLISINO KLISINO 100 48-118 LISIĘCICE	
Nazwa opracowania: PROJEKT BUDOWLANY REMONTU, PRZEBUDOWY I DOBUDOWY WINDY OSOBOWEJ	
Branża: Konstrukcja	
Tytuł rysunku: PŁYTA STROPOWA SZYB WINDY - ZBROJENIE	
Projektował: mgr inż. Dariusz Paluch Nr Upr. OPL/BO/0091/13	Specjalność: Konstrukcyjno- budowlana
Opracował: mgr inż. Dariusz Paluch	Podpis: 
Data: 05.2019 r.	Nr rys.: 08/A3
Skala: 1:50	