

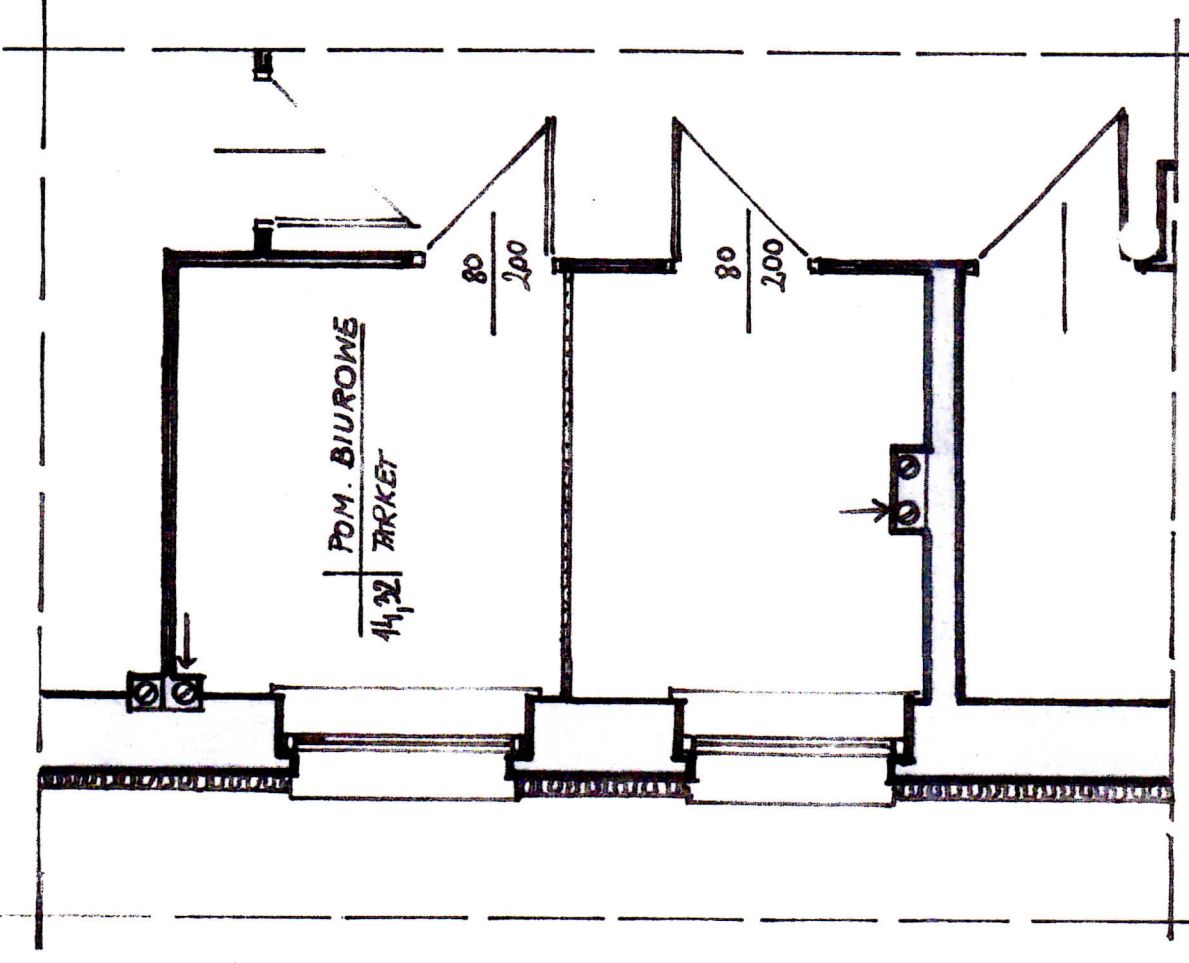
<b>"P.A.- PLAN" Pracownia Architektury</b>	
PB - REMONT, PRZEBUDOWA, DOBUDOWA WINDY OSOB.	
DPS filia GŁUBCZYCE, ul. Dworcowa 10, GŁUBCZYCE	
Architektura	mgr inż. arch. E. MENDEL-KOWALIK
Projektowanie	mgr inż. arch. Wiesław Kowalik
Wykonanie	
Data:	05.2019
Upr. bud. nr:	388/85 K-cc
Upr. konserwacji nr:	88/94 Op
Typ:	RZUT PARTERU
Skala:	1:50
Nr. nr:	8.

POZIOMY RZUT PARTERU W OPRACOWANIU  
STANOWI WYŁĄCZNY WŁADZOSĆ P.A. PLAN  
S.C. I NIE MOŻE BYĆ ODRĘBNIANE, POWIOLANE  
CZĘŚCIOWO, CZY CAŁOŚCIOWO W INNYM CELU  
JEDYNE NA PODSTAWIE HOJENIEGO ZE-  
ZWOLENIA WNIOSU PRACOWNI Z ZAŚROB-  
KOWANIE WYKONANIE WYKONAWCZYCH  
/ LISTWA O PRAWIE AUTORSKIM  
/ PRAWO CHRONIENIA

DPS GŁUBCZYCE - PROJEKT BUDOWLANY  
REMONTU, PRZEBUDOWY I DOBUDOWY WINDY,  
POMIESZCZENIE BIUROWE, PARTER PRZEBUDOWA:  
RZUT 1:50 - CZĘŚĆ NIŻSZY BUDYNKU

LEGENDA:

-  ROZBUDOWA
-  ADAPTACJA



Inwestor:  
DOM POMOCY SPOŁECZNEJ W KLASINIE  
Klasińska 100, 48-118 LISIĘCIE

PROJEKTOWAŁ:  
MGR. INŻ. ARCH. WIEŚLAW KOWALIK

OPRACOWAŁ:

MGR. INŻ. ARCH. ELŻBIETA MENDEL-KOWALIK